



**AL SEGNALE DI EVACUAZIONE:**  
 INDIVIDUARE LE UGITE DI SICUREZZA INDICATE DA CARTELLI DI COLORE VERDE  
 ALLONTANARSI VELOCEMENTE DA LOCALI ASSURANDOSI CHE NON SIA RIMASTO NESSUNO ALL'INTERNO  
 PROCEDERE IN MODO ORDINATO SENZA SPINGERE CHI SI TROVA DAVANTI VERSO LE UGITE DI SICUREZZA SEGNALATE  
 PRESERERE I BAMBINI IN BRACCIO ED ACCOMPAGNARE DIRETTAMENTE LE PERSONE ANZIANE E OVERSAMENTE ABILI  
 PORTARSI ALL'ESTERNO PRESSO I PUNTI DI RACCOLTA DELLE PERSONE INDIVIDUATI ALL'APERTO, AD OPPORTUNA DISTANZA DALLE PARETI DELL'EDIFICIO

### ALLARME SANITARIO

Comporre il 118 da qualsiasi telefono  
 Esporre con calma la richiesta all'operatore indicando:  
 - se trattasi di incidente o malore  
 - dove è successo (indirizzo preciso e luogo dell'edificio)  
 - il n° di persone coinvolte e le loro condizioni (stato di coscienza, respirazione, segni esterni di emorragie o fratture)  
 Lasciare recapito telefonico e attendere che sia l'operatore a chiudere la comunicazione  
 Lasciare libero il telefono dopo la chiamata

EMERGENZA SANITARIA



### ALLARME INCENDIO

Comporre il 115 da qualsiasi telefono  
 Esporre con calma la richiesta all'Operatore indicando:  
 - il tipo di emergenza verificatasi  
 - dove è successo (indirizzo preciso e luogo dell'edificio)  
 - il n° di persone e le loro condizioni (ferimenti o impossibilità ad abbandonare il luogo).  
 Far aprire cancelli e porte di accesso.  
 Lasciare recapito telefonico e non fuggire fino a disposizioni impartite.  
 Lasciare libero il telefono

EMERGENZA INCENDIO SOCCORSO TECNICO URGENTE



### ESODO

- PERCORSO DRIZZIALE
- PERCORSO VERSO L'ALTO
- PERCORSO IL BASSO

### IN CASO DI INCENDIO

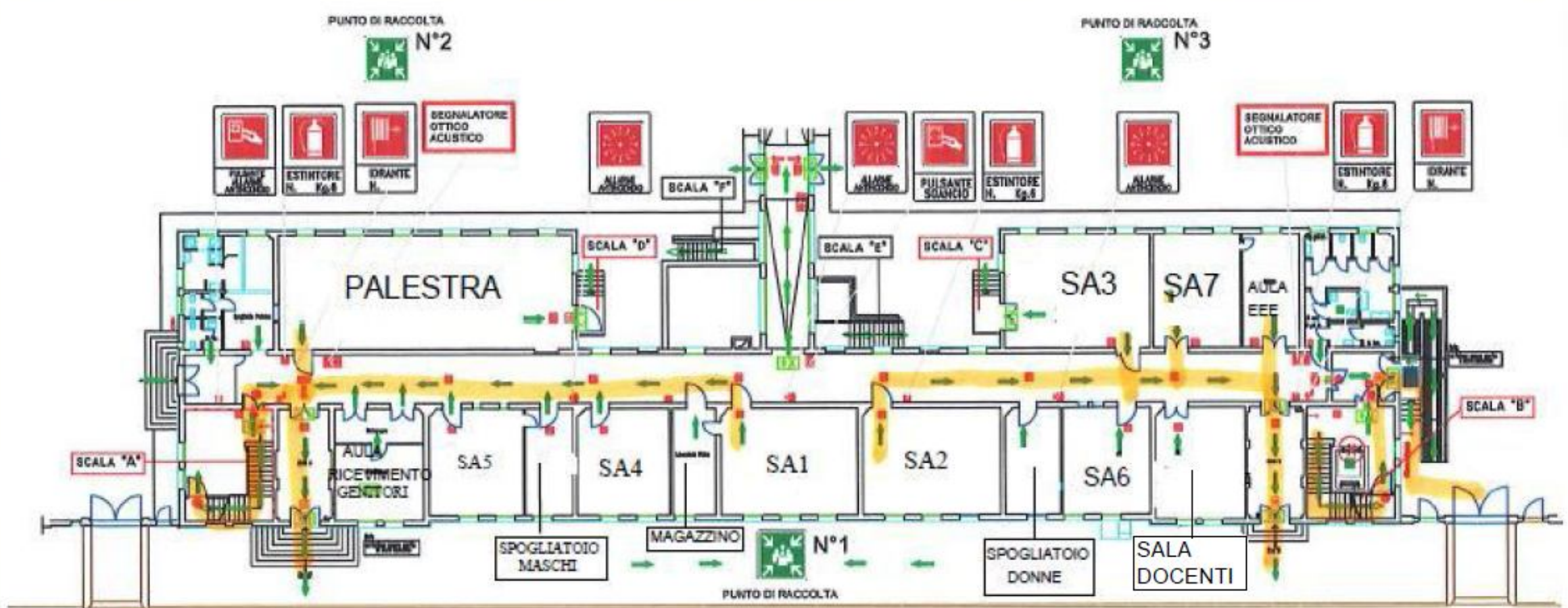


### USO DELL'ESTINTORE



**ANIDRIDE CARBONICA E AZOTO:** dirigere il getto il più possibile vicino al fuoco prima di bordi della fiamma e poi davanti la stessa. Non respirare i vapori.

**POLVERE:** dirigere il getto alla base della fiamma.



Via Don Minzoni

### PIANO RIALZATO

### PIANO DI ESODO

Comune di Bologna  
**CITTA' METROPOLITANA DI BOLOGNA**  
 SETTORE LAVORI PUBBLICI  
 SERVIZIO COSTRUZIONE E MANUT. FABB. SCOLASTICI  
**Liceo Ginnasio "L. GALVANI"**  
 Via Don Minzoni, 15 - Bologna  
 (SEDE DISTACCATA)  
 date: 21/09/2015

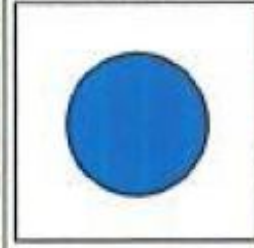


ESTRATTO PLANIMETRICO



EDIFICIO SCOLASTICO

### VOI SIETE QUI



IDRANTE SOPRASUOLO	PULSANTE DI SGANCIO	CASSETTA P. SOCCORSO
ESTINTORE	VALVOLA DI INTERCETTAZ.	QUADRO GENERALE
NASPO	PULSANTE DI ALLARME	PUNTO DI RACCOLTA
RILEVATORE OTTICO DI FUMO	USCITA DI SICUREZZA	