



AL SEGNALE DI EVACUAZIONE:

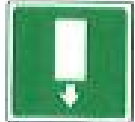
INDIVIDUARE LE USCITE DI SICUREZZA INDICATE DA CARTELLI DI COLORE VERDE

ALLONTANARSI VELOCEMENTE DAI LOCALI ASSICURANDOSI CHE NON SIA FUMATO MESSURO ALL'INTERNO

PROCEDERE IN MODO ORDINATO SENZA SPINGERE CHI SI TROVA DAVANTI VERSO LE USCITE DI SICUREZZA SEGNALATE

PRENDERE I BAMBINI IN BRACCIO ED ACCOMPAGNARE DIRETTAMENTE LE PERSONE ANZIANE E DISABILIAMENTE ABILI

PORTARSI ALL'ESTERNO PRESSO I PUNTI DI RACCOLTA DEGLI E PERSONE INDIVIDUATI ALL'APERTO, AD OPPORTUNA DISTANZA DALLE PARETI DELL'EDIFICIO



ALLARME SANITARIO

Comporre il 118 da qualsiasi telefono

Esporre con calma la richiesta all'operatore indicando:

- se trattasi di incidente o malore
- dove è successo (indirizzo preciso e luogo dell'edificio)
- il n° di persone coinvolte e le loro condizioni (stato di coscienza, respirazione, segni esterni di emorragie o fratture)

Lasciare recapito telefonico e attendere che sia topatore a chiudere la comunicazione

Lasciare libero il telefono dopo la chiamata

EMERGENZA SANITARIA



ALLARME INCENDIO

Comporre il 115 da qualsiasi telefono

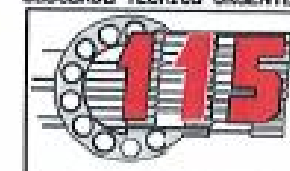
Esporre con calma la richiesta all'Operatore indicando:

- il tipo di emergenza verificatasi
- dove è successo (indirizzo preciso e luogo dell'edificio)
- il n° di persone e le loro condizioni (ferimenti o impossibilità ad abbandonare il luogo).

Far aprire cancelli e porte di accesso. Lasciare recapito telefonico e non riagganciare fino a disposizioni impartite.

Lasciare libero il telefono

EMERGENZA INCENDIO SOCCORSO TECNICO URGENTE



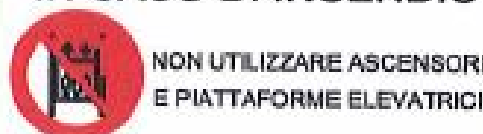
data ultimo aggiornamento

Febbraio 2014

ESODO

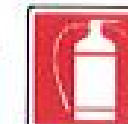
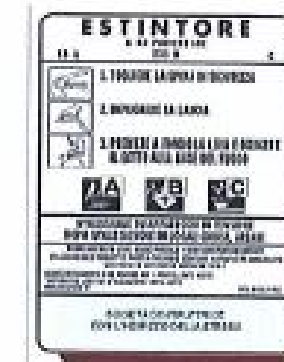
- PERCORSO ORIZZONTALE
- PERCORSO VERSO L'ALTO
- PERCORSO IL BASSO

IN CASO DI INCENDIO



NON UTILIZZARE ASCENSORI E PIATTAFORME ELEVATRICI

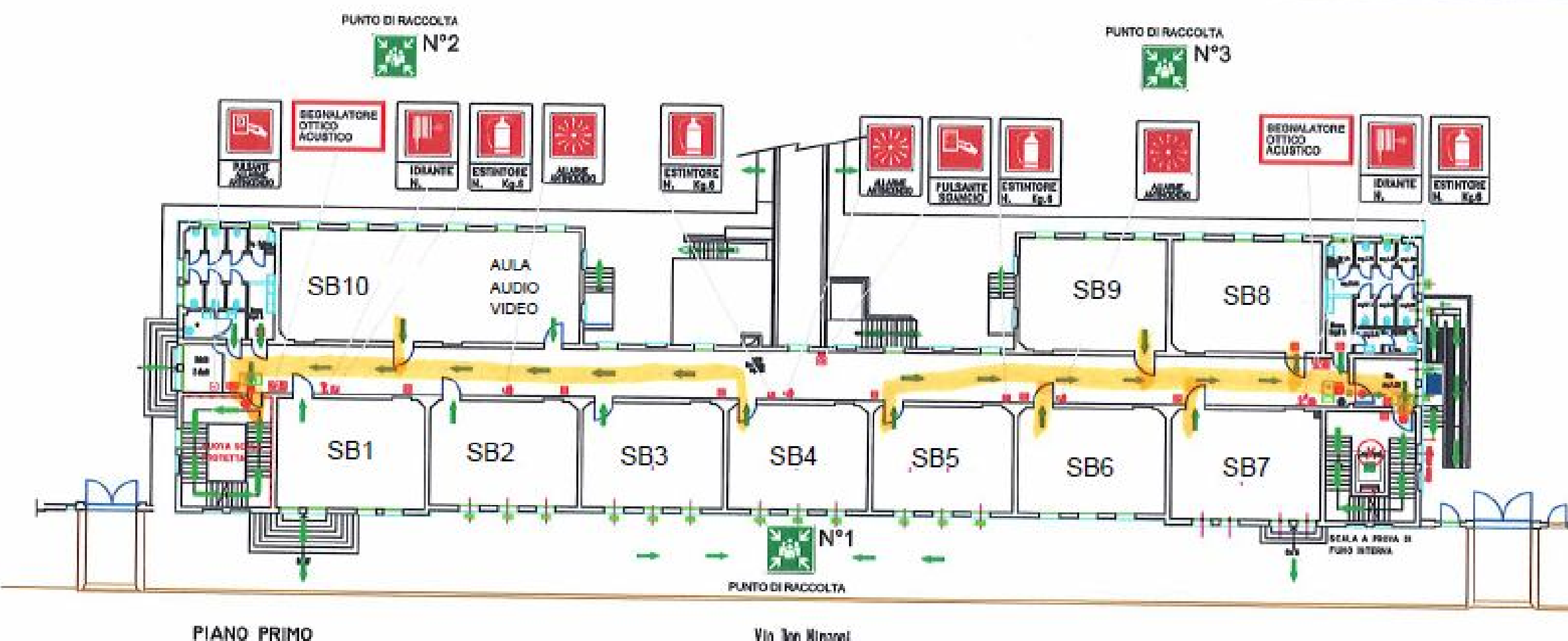
USO DELL'ESTINTORE



ACQUA CARBONICA E AZOTO: dirigere il getto il più possibile vicino al fuoco prima ai bordi della fiamma e poi davanti e sopra. Non respirare i vapori.



POVERI: dirigere il getto alla base della fiamma.



PIANO PRIMO

Via Don Minzoni

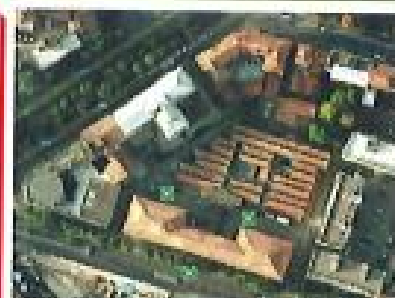


Comune di Bologna

PROVINCIA DI BOLOGNA

Liceo Ginnasio "L. GALVANI"

SEDE DISTACCATA

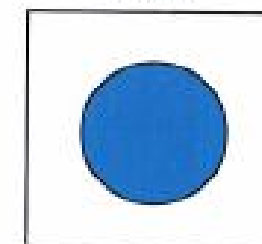


ESTRATTO PLANIMETRICO

Presso I.P.S.I.A. "FIORAVANTI"
Via Don Minzoni n°15-17 - Bologna (Bo)

PIANO PRIMO

VOI SIETE QUI



IDRANTE SOPRASUOLO	PULSANTE DI SGANCIO	CASSETTA P. SOCCORSO
ESTINTORE	VALVOLA DI INTERCETTAZ.	QUADRO GENERALE
NASPO	PULSANTE DI ALLARME	PUNTO DI RACCOLTA
PULSANTE DI ALLARME	RILEVATORE OTTICO DI FUMO	USCITA DI SICUREZZA